

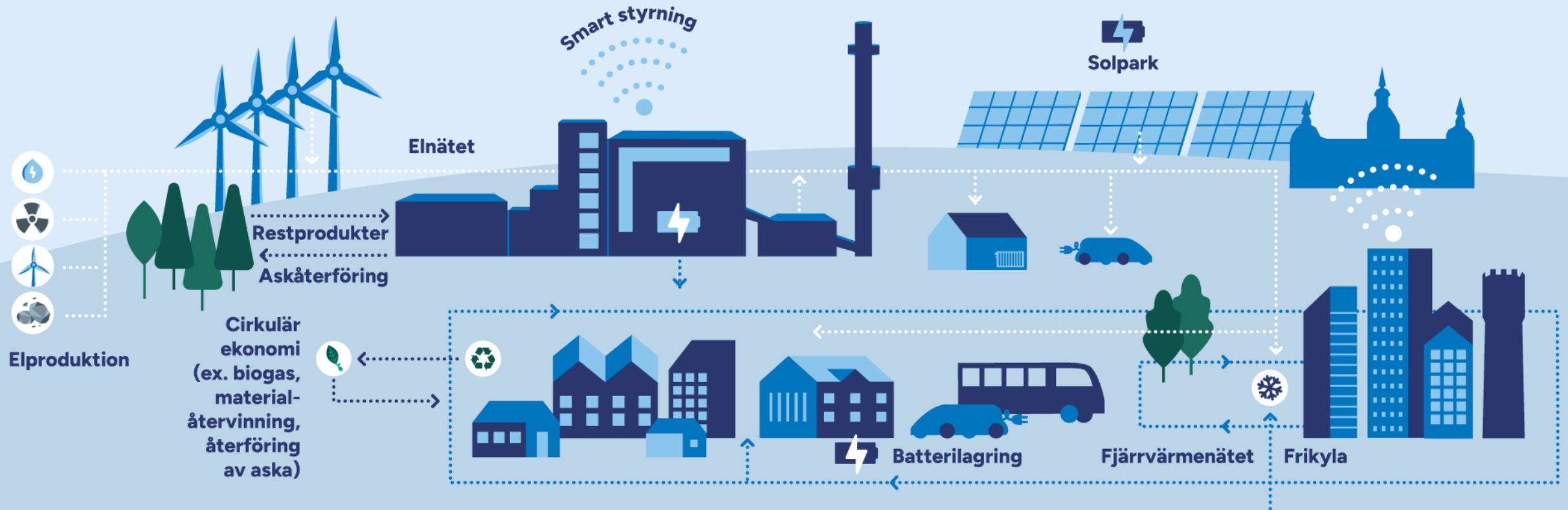


# Effektutmaning vs elektrifiering och utbyggd laddinfrastruktur - går denna ekvation ihop?

Per Aronsson 260424

**Kalmar Energi**

# Energisystemet



# System och nät

- Olika system, här med meningen **[produktion-distribution-konsumtion]** påverkar varandra
- Att flytta över energileverans från fossil-systemet till el-systemet är bra ur många perspektiv
- För elhandeln är det fritt att välja leverantör – avräkning sker för de fysiska uttagen (priser sätts via NordPools elhandelsbörs), finansiella överenskommelser kan träffas.
- Elhandeln här är en bränslemarknad.



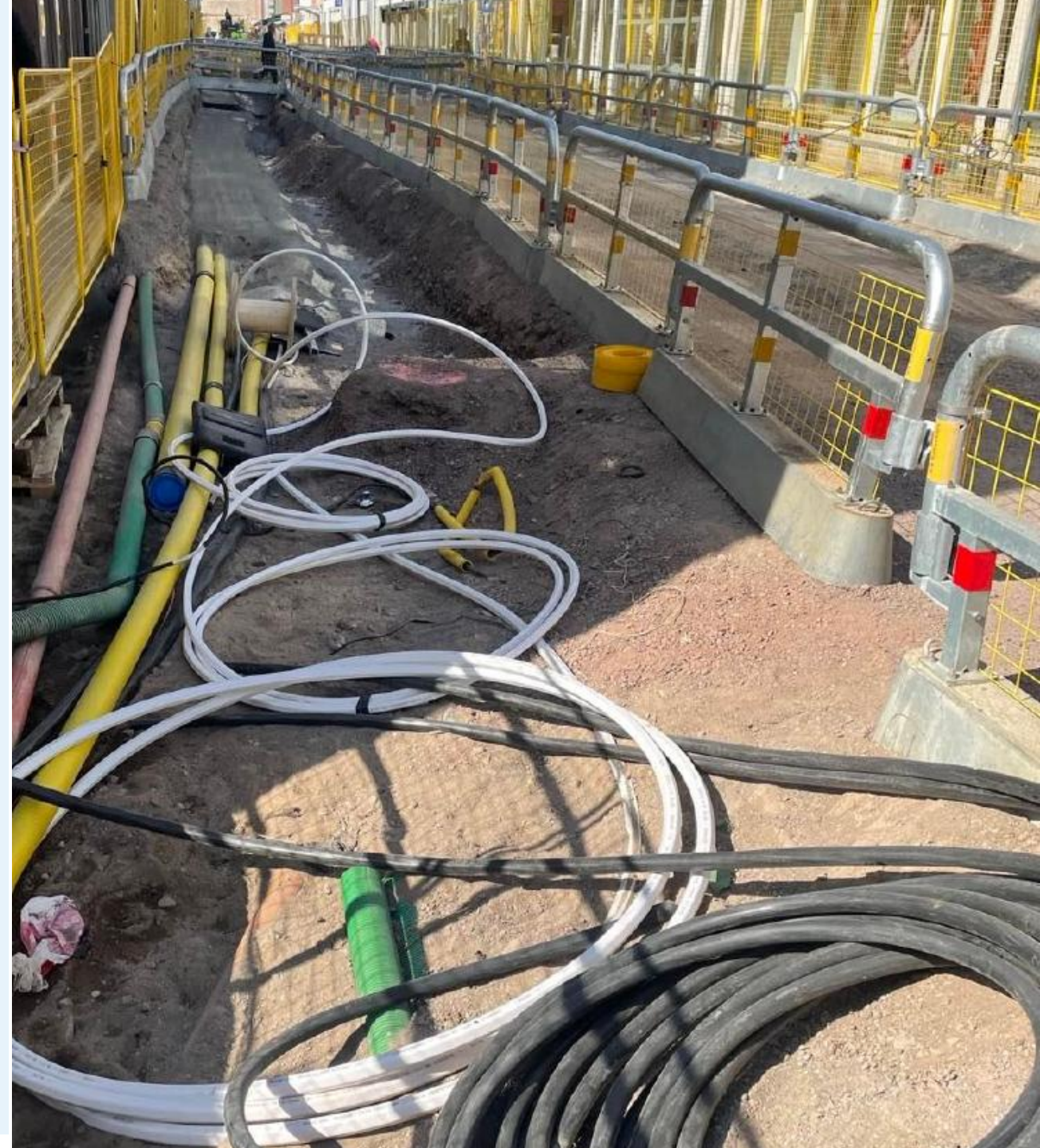
# System och nät

- Distribution sker via nät för leveranssäkerhet och möjlighet till "flera vägar"
  - Stamnät (Europaväg)
  - Regionnät (Länsväg)
  - Lokalnät (gata)
    - Fördelningsnät (smågator)
    - Servis/anslutning (uppfart)
- Elnäten är koncessionsmonopol, det vore samhällsekonomiskt ofördelaktigt att ha flera konkurrerande nät på samma plats.
- Hur fördela kostnader mellan de som använder på ett rättvist sätt?



# Mognad och tålamod

- Generellt har mognaden vad gäller laddinfra ökat – både hos de som föränmäler och de som utför – bättre underlag och rätt motfrågor.
- Inte så många projekt för personbilsladdning för tillfället. Byggs inte så mycket bostäder eller kontor i Kalmar för tillfället och senaste åren.
- Några projekt avseende laddning av tunga fordon
- Utpekande av platser?



# Fortsatta konfliktytor

- Vem tar "risken"/notan om det blir överdimensionerat eller underdimensionerat?
- Synken mellan utbud och efterfrågan samt transmission som möjliggörare eller begränsning
- Vem kan tänka att flytta på sig?
  - Flexibilitet, styrning, styrmedel
- Hur utvecklar sig laddoperatörerna?



# Företagsbil utan leasing



dEL  
BIL



Kalmar kommun



Mörbylånga  
kommun



Kalmarhem



GLEBES



Mörbylånga  
Bostads AB



LF Kalmar

Kalmar Energi

rikshem

# Behöver du bil en timma, halvdag eller helg? Flexibel tillgång till elbil när du behöver det.

## Så smidigt funkar det

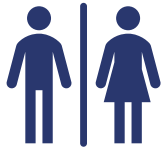


Mer information om företagspriser  
[www.okq8.se/hyrbil/bilpool/for-foretag/](http://www.okq8.se/hyrbil/bilpool/for-foretag/)

# 20 elbilar på 12 platser – Kalmar och Öland



553 st



58 % / 41 %



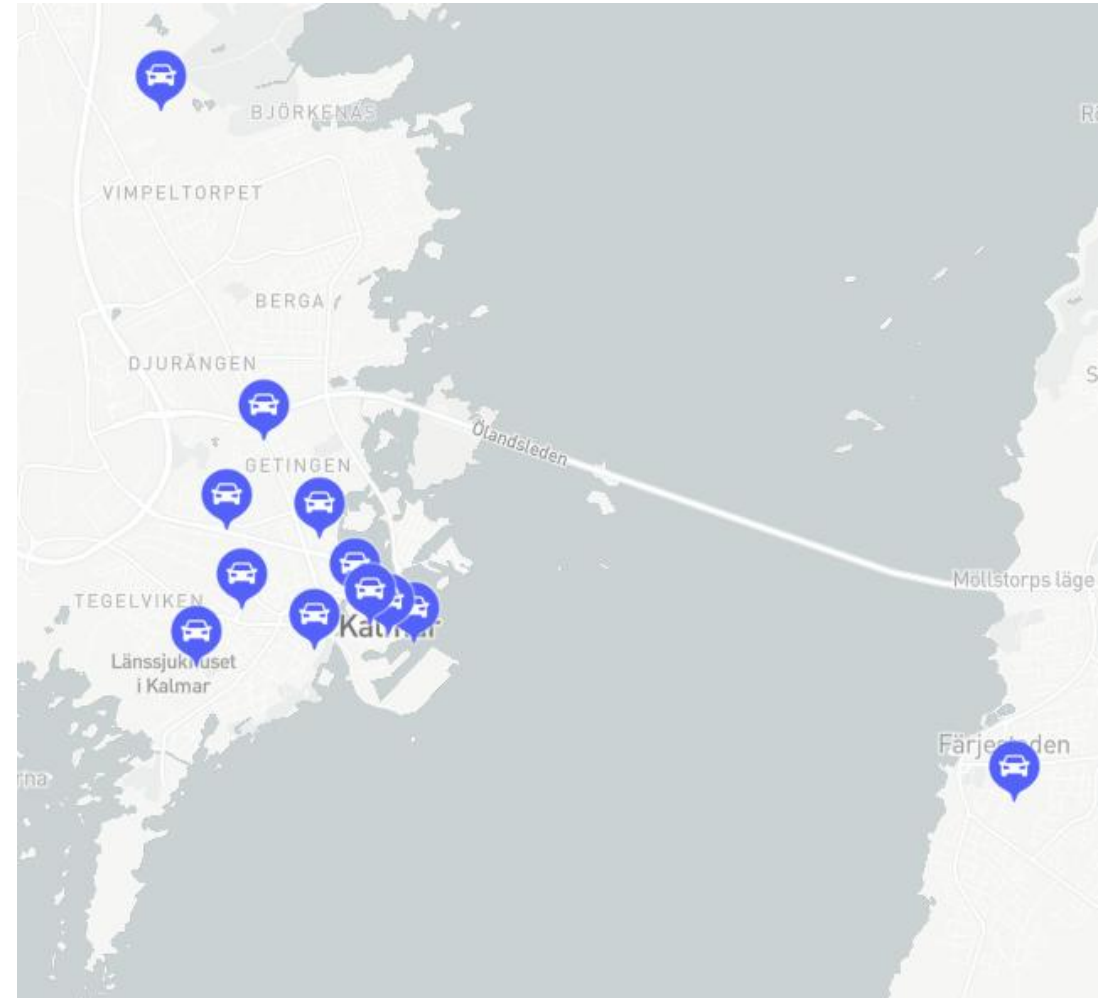
303 st



5 mil



6,5 h



# Tack!