

# Delrapport – Nybil, Skrot, Export



Miljöfordon Sverige

Rapporten har genomförts av Miljöfordon Sverige.

Pernilla Hansson, projektledare Miljöfordon Syd

2023-08-15

## Sammanfattning

Exportrapporten följer upp statistiken för hur Sveriges fordonsflotta förändras avseende nybilsförsäljning, skrotning och export för personbilar (PB) och lätta lastbilar (LLB).

- Nybil: hittills i år har 185 000 fordon tillkommit varav 163 000 PB och 22 000 LLB
- Skrotning: hittills i år har 87 000 fordon försvunnit varav 80 000 PB och 7 000 LLB
- Export: hittills i år har 85 000 fordon försvunnit varav 78 000 PB och 8 000 LLB
- Nybil, skrot och export ger ett nettotillskott på 12 000 fordon hittills i år
- Störst nettotillskott står eldrivna fordon för med nästan 62 000 fordon (PB+LLB)
- Den största nettominskningen står bensinfordon för med nästan 48 000 fordon (PB+LLB)

## **Metod och syfte**

Exportrapporten följer upp statistiken för hur Sveriges fordonsflotta förändras avseende nybilsförsäljning, skrotning och export. Allt underlag hämtas från Transportstyrelsens register.

Syftet med granskningen är att kunna följa utvecklingen över tid. Statistik finns tillgänglig från april 2020.

## **Exportrapportens indikatorer**

Exportrapportens innehåll är en sammanställning av uppgifterna om Nybilsförsäljning, utskrotning och export av lätta fordon (personbilar och lätta lastbilar) i Sverige:

- Nybil (fordon som registrerats in och inte tidigare varit det sam ej importerats)
- Skrot (fordon med beteckningen avreg och kod för skrotning)
- Export (fordon med beteckningen avreg och kod för export)

## Nybil, Skrotning och Export

Den svenska fordonsflottan består av fordon med olika status i sin registrering. Fordon kan ha följande status:

- I Trafik: fordon som är inregistrerade och får köras i trafiken förutsatt att de betalar skatt och har försäkring
- Avställd: fordon som är inregistrerade men som inte får köras i trafiken, skatt behöver inte betalas och försäkring behövs ej
- Avreg: fordon som avregistreras tas bort ur trafikregistret permanent och ska antingen skrotas eller exporteras

Samtliga parametrar påverkar antalet fordon som finns i den svenska fordonsflottan. Samtliga fordon i Sverige är alltså egentligen fordon i trafik och fordon som är avställda. Vi redovisar fordon i trafik som antalet fordon i Sverige. Kategorin AVREG utgör fordon som skrotas eller exporteras.

Antalet fordon som tillkommer och försvinner ur vår statistik påverkas följaktligen av följande parametrar:

- Nybil, som är vårt tillskott
- Skrot som är en del av AVREG och utgör ena delen av minskning
- Export som är den andra delen av AVREG och även den andra delen av minskningen

### **Förändring 20230101-230731**

Hittills i år har 185 000 fordon tillkommit genom nybilsförsäljning. Under samma tid i år har 87 000 fordon skrotats. Dessutom har 85 000 fordon exporterats. Det ger ett nettotillskott på 12 000 fordon så långt under 2023. Vi noterar att trots att personbilsflottan är så mycket större, hela 10 gånger, än den med lätta lastbilar så är det de lätta lastbilarna som står för ett något större nettotillskott i antal.

Personbilar och Lätta lastbilar

Antal (st) 2023	PB Totalt (st)	LLB Totalt (st)	PB+LLB Totalt (st)
Nybil	162 836	22 134	184 970
Skrot	-80 044	-7 176	-87 220
Export	-77 659	-8 019	-85 678
Netto	5 133	6 939	12 072

## Nybil

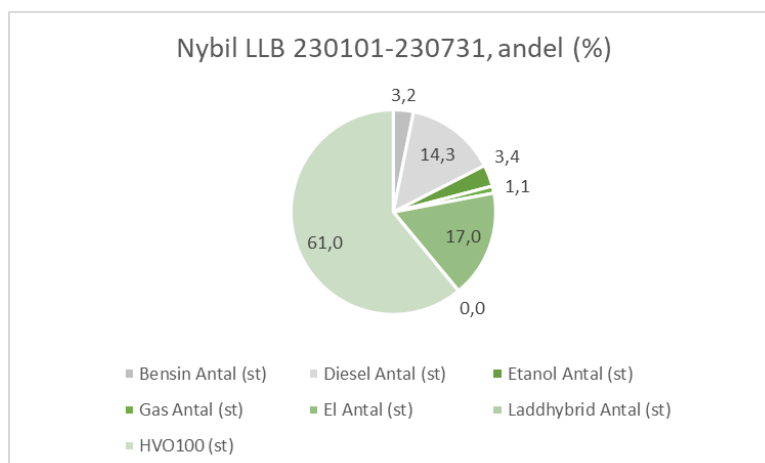
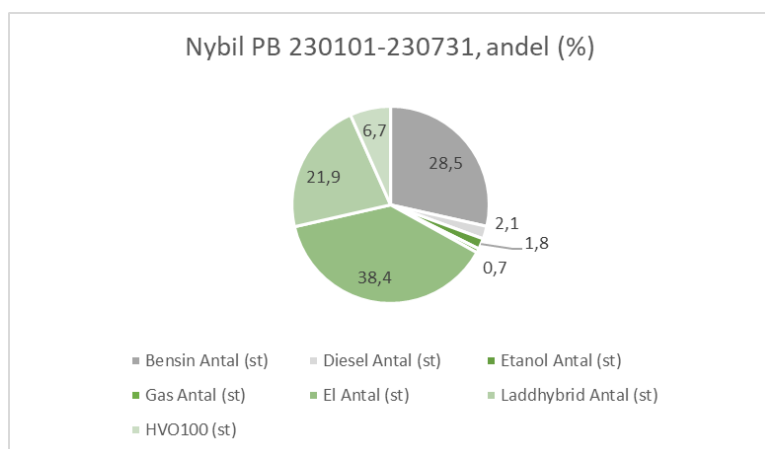
Hittills under 2023 har det tillförts 163 000 nya personbilar och 22 000 nya lätta lastbilar till den svenska fordonsflottan. 69 procent av personbilarna var fossiloberoende och 83 procent av de lätta lastbilarna.

Antal Personbilar 2023 (st)	Totalt	Bensin	Diesel	Etanol	Gas	El	Laddhybrid	HVO100
Nybil	162836	46413	3411	2873	1124	62505	35643	10867

Antal Lätta lastbilar 2023 (st)	Totalt	Bensin	Diesel	Etanol	Gas	El	Laddhybrid	HVO100
Nybil	22134	703	3168	759	245	3756	4	13499

Det bränsleslag som utgör största delen av nybilsförsäljningen för personbilar är el (38 %) följt av bensin (28 %) och laddhybrider (22 %). Dieselfordon stod för 2,1 procent medan HVO100-godkända fordon stod för 6,7 procent. Etanol stod för 1,8 procent av försäljningen och gasfordon för knappt 1 procent.

För lätta lastbilars nybilsförsäljning utgör HVO100 den största andelen med 61 procent följt av elfordon med 17 procent och dieselfordon med 14 procent. Resterande drivmedel fördelar sig enligt följande: bensin 3,2 %, etanol 3,4 % och gas 1,1 %. Det har bara sålts 4 laddhybrider under året vilket ger 0 i andel.



## Skrot

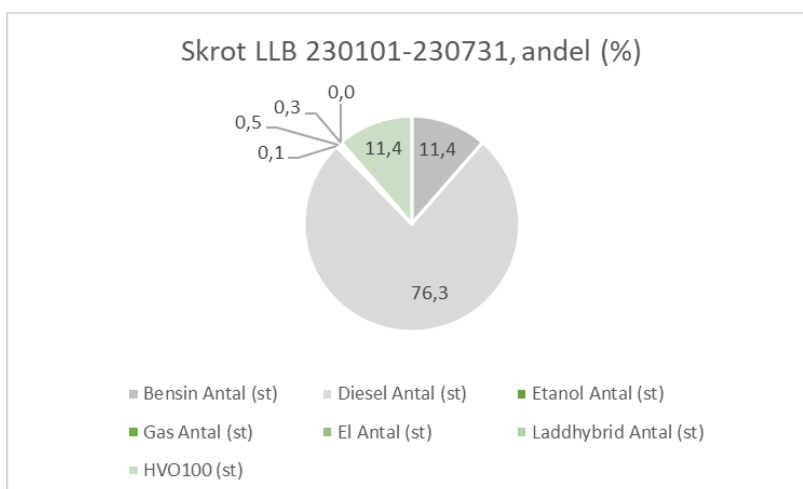
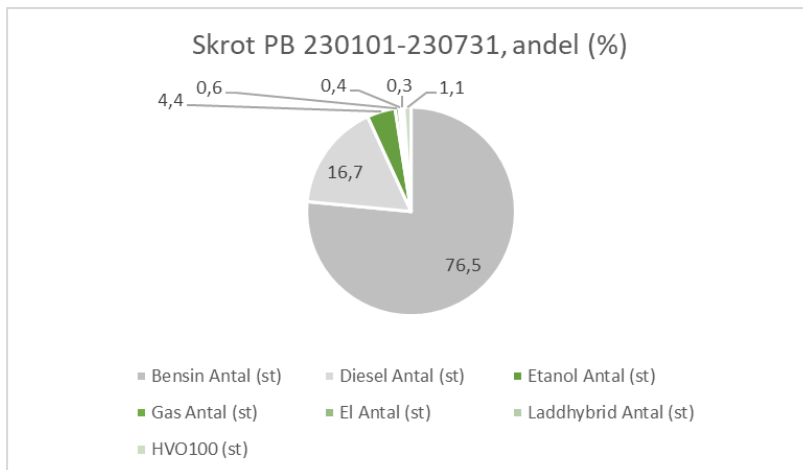
Hittills under 2023 har 80 000 personbilar och 7 000 lätta lastbilar försvunnit genom skrotning. 95 procent av personbilarna var bensin och dieslbilar (76 respektive 17 %) och 91 procent av de lätta lastbilarna (14 % bensin och 77 % diesel).

Antal Personbilar 2023 (st)	Totalt	Bensin	Diesel	Etanol	Gas	El	Laddhybrid	HVO100
Skrot	-80044	-61241	-13332	-3507	-506	-299	-274	-885

Antal Lätta lastbilar 2023 (st)	Totalt	Bensin	Diesel	Etanol	Gas	El	Laddhybrid	HVO100
Skrot	-7176	-820	-5473	-10	-38	-18	-1	-816

Etanolfordon stod för 4 procent av skrotningen av personbilar. Övriga drivmedel stod för en liten andel av utskrotningen.

HVO100-fordon utgjorde 8 procent av skrotade lätta lastbilarna. Övriga drivmedel stod för en obetydlig andel av utskrotningen.



## Export

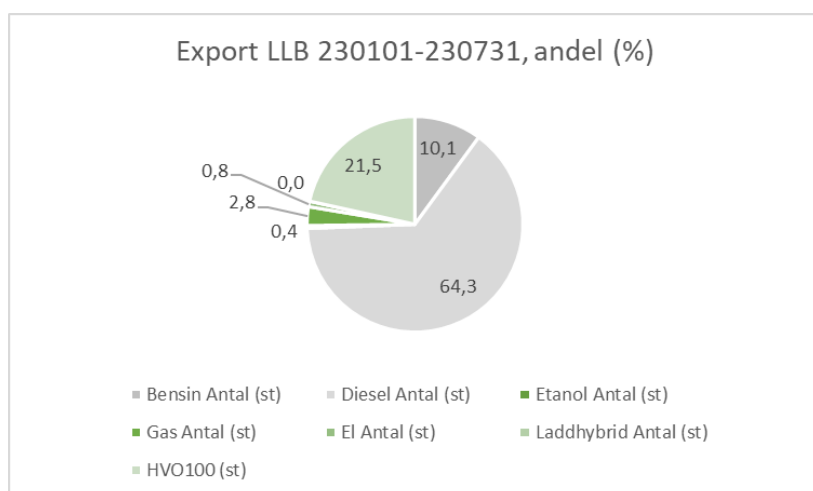
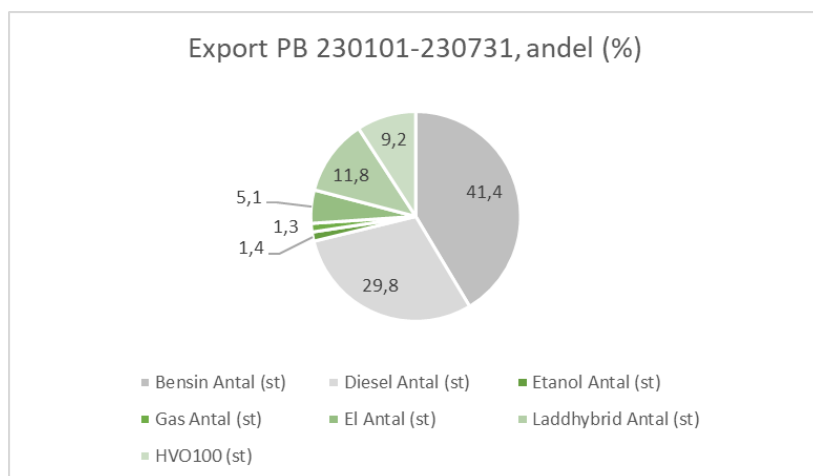
Hittills under 2023 har det även försvunnit 78 000 personbilar och 8 000 lätta lastbilar genom export. 71 procent av personbilarna var bensin och dieslbilar (41 respektive 30 %) och 74 procent av de lätta lastbilarna (10 % bensin och 64 % diesel).

Antal Personbilar 2023 (st)	Totalt	Bensin	Diesel	Etanol	Gas	El	Laddhybrid	HVO100
Export	-77659	-32159	-23134	-1098	-1029	-3982	-9137	-7120

Antal Lätta lastbilar 2023 (st)	Totalt	Bensin	Diesel	Etanol	Gas	El	Laddhybrid	HVO100
Export	-8019	-807	-5157	-35	-225	-67	0	-1728

För personbilar utgjorde laddbara fordon 17 procent av exporten varav 5 procent elbilar och 12 procent laddhybrider. HVO100 fordon utgjorde 9 procent, gas och etanolfordon stor för drygt en procent var.

Avseende lätta lastbilar utgjorde HVO100 fordon 22 procent av exporten, gas stod för 3 procent, el- och etanolfordon hamnar båda under en procent (0,8 % respektive 0,4 %).

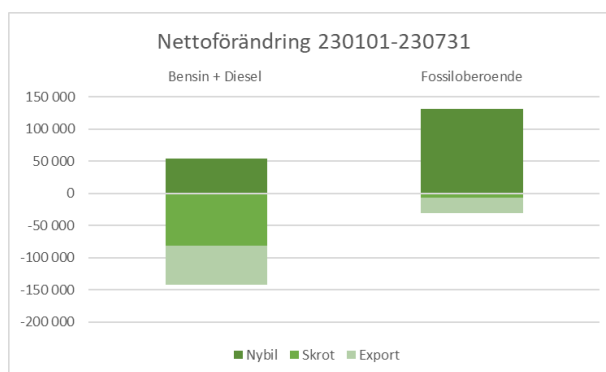


## Sammanfattning: Förändring per drivmedel totalt PB+LLB

Hittills i år är det tydligt att fordon för enbart till fossila drivmedel backar medan laddbara fordon och fordon avsedda för fossiloberoende drivmedel går framåt.

Fossilberoende fordon står för en nettominusning på 88 000 fordon medan fossiloberoende står för ett nettotillskott på 100 000 fordon.

Antal (st) 2023	Bensin + Diesel	Fossiloberoende	Varav, Laddbara fordon
Nybil	53 695	131 275	101 908
Skrot	-80 866	-6 354	-592
Export	-61 257	-24 421	-13 186
<b>Netto</b>	<b>-88 428</b>	<b>100 500</b>	<b>88 130</b>



Det drivmedelsslag som sålt bäst i år av personbilar är elbilar med 62 000 fordon. Under samma period har bara 300 elbilar skrotats samt knappt 4 000 exporterats. Det ger ett nettotillskott av personbilar som drivs med el med 58 000 fordon. Dessutom har det sålts nästan 4 000 lätta lastbilar på el och färre än 100 har skrotats eller exporterats. Totalt finns det nu 264 000 personbilar och lätta lastbilar med eldrift och de utgör 4,6 procent av fordonsflottan.

Det största antalet personbilar av ett visst drivmedel är bensinfordon. Det har hittills i år sålts 46 000 bensinbilar, 32 000 har gått på export och hela 61 000 har skrotats. Det ger en nettominusning på 47 000 bensinbilar. Bensindrift är inte så populärt när det gäller lätta lastbilar men det har tillkommit 1 000 fordon via nybilsförsäljning samtidigt som det försvunnit 3 500 genom skrot och export vilket ger en nettominusning på nästan 2 400 fordon. Totalt finns det 2,8 miljoner personbilar och lätta lastbilar med bensindrift och de utgör 48 procent av fordonsflottan.

När det gäller fordon i den lätta fordonsflottan med dieseldrift har många tillverkare idag godkänt allt fler modeller för HVO100. De godkännanden som utfärdats gäller ofta nyare modeller men ibland sker också en viss bakdatering. Majoriteten av fordon som saknar godkännande är dock äldre årsmodeller. Det finns i dagsläget 1,7 miljoner personbilar och lätta lastbilar som ej är godkända för HVO100 utan återfinns i kategorin diesel. Dessa utgör 30 procent av fordonsflottan. Personbilar och lätta lastbilar som är godkända för HVO100 uppgår till 534 000. DE utgör därmed 9 procent av fordonsflottan. Hittills i år har det tillkommit 3 400 dieselfordon (PB) men nästan 11 000 (PB) godkända för HVO100. För lätta lastbilar är motsvarande nybilssiffror 3 200 respektive 13 500. Nettominusningen för diesel är 33 000 (PB) respektive 7 500 (LLB) medan det sker en nettoökning för HVO100 som är 2 800 (PB) och 11 000 (LLB).

Hittills i år har det tillkommit 35 600 (PB) laddhybrider ett fordonsslag som knappt finns representerat för lätta lastbilar. Nästan 10 000 har exporterats men bara knappt 300 har skrotats. Detta ger ett nettotillskott på drygt 26 000 fordon. Det finns nu 256 000 laddhybrider och de utgör 4,5 procent av fordonsflottan.



Vad gäller gasfordon så har det i år, som nybil, tillkommit över 1 100 personbilar samt nästan 250 lätta lastbilar. Samtidigt har över 1 000 personbilar och 200 lätta lastbilar exporterats. När det dessutom skrotats 500 respektive 40 fordon så ger det en nettominusning på totalt 430 gasfordon (PB+LLB). Det finns nu 46 000 gasfordon och de utgör 0,8 procent av fordonsflottan.

Nybilförsäljning av etanolfordon i år är 2 900 (PB) samt 760 (LLB). Under samma tidsperiod har 3 500 (PB) skrotats och 1 000 exporterats. Det blir en nettominusning för personbilar på 1 700 men en nettoökning för lätta lastbilar på 700. Det finns nu 183 000 etanolfordon och de utgör 3,2 procent av fordonsflottan

<b>PB+LLB 2023</b>	<b>Bensin Antal (st)</b>	<b>Diesel Antal (st)</b>	<b>Etanol Antal (st)</b>	<b>Gas Antal (st)</b>	<b>El Antal (st)</b>	<b>Laddhybrid Antal (st)</b>	<b>HVO100 (st)</b>
<b>Nybil</b>	47116	6579	3632	1369	66261	35647	24366
<b>Skrot</b>	-62061	-18805	-3517	-544	-317	-275	-1701
<b>Export</b>	-32966	-28291	-1133	-1254	-4049	-9137	-8848
<b>Netto</b>	-47911	-40517	-1018	-429	61895	26235	13817

PB+LLB	Totalt	Bensin	Diesel	Etanol	Gas	El	Laddhybrid	HVO100
Antal (st)	5 794 002	2 777 941	1 730 503	182 625	46 370	263 824	258 995	533 744
Andel (%)	100	47,9	29,9	3,2	0,8	4,6	4,5	9,2