

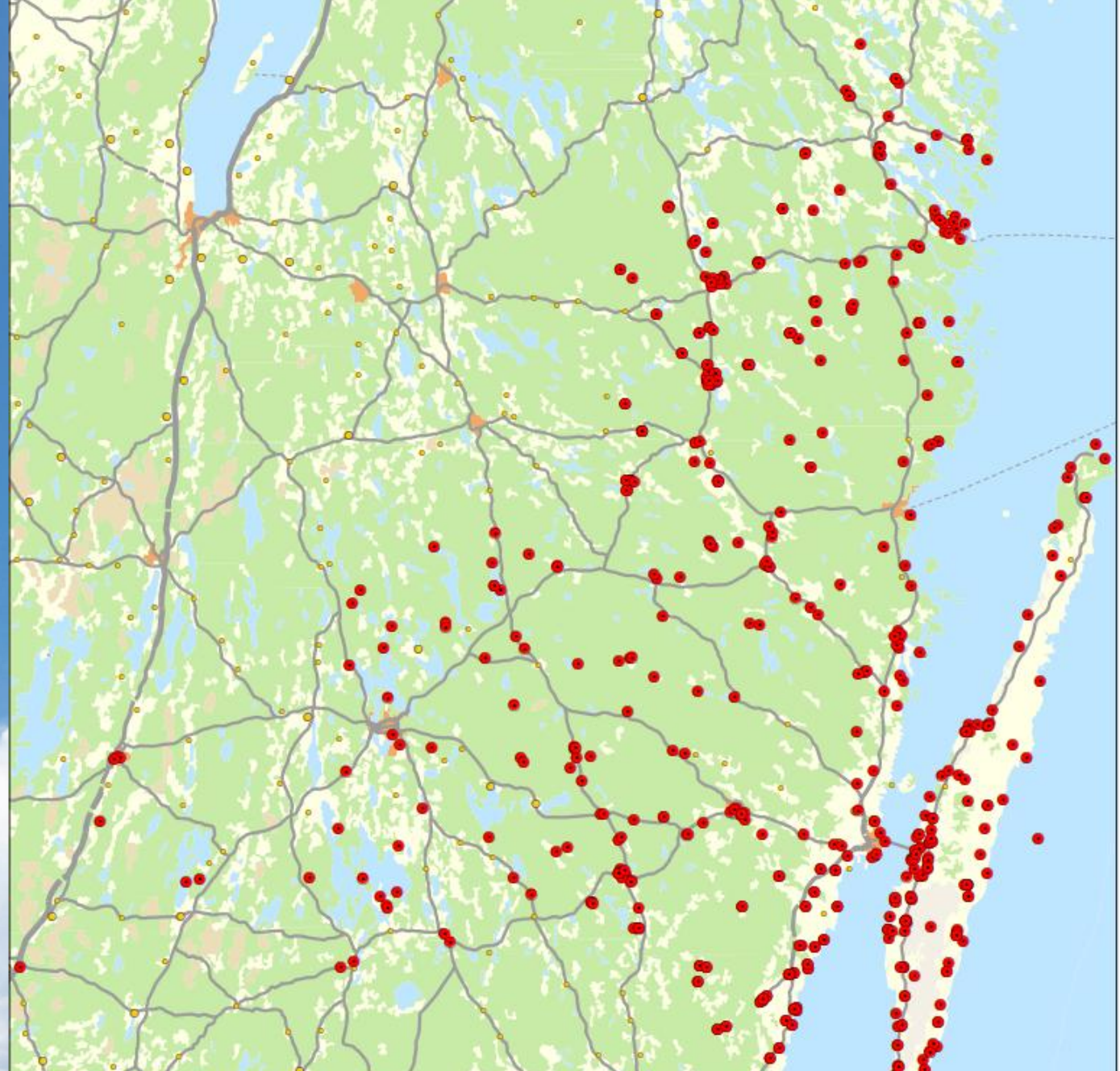
LADDA LANDSBYGDEN 3.0

Fördjupad samverkan kring utveckling och drift av förnybar drivmedelsinfrastruktur

Miljöfordonsdagen 2026

2026 04 24

Jonas Lööf, Miljöfordon Sverige
Ewa Engdahl, Coompanion



Ladda landsbygden 3.0 – det är nu det händer

Satsningen förväntas stärka möjligheterna för en aktiv landsbygd genom utbyggnad av laddinfrastruktur, särskilt inom turism och besöksnäringen.

genom att **öka antalet laddstationer**
och **etablera en gemensam samverkansorganisation**

förväntas projektet skapa förutsättningar för hållbar drift och service över tid

LADDBARA FORDON I SVERIGE

FEBRUARI 2026



776 365

LADDBARA PERSONBILAR



2 621

ELBUSSAR



37 303

LÄTTA LASTBILAR



3 640

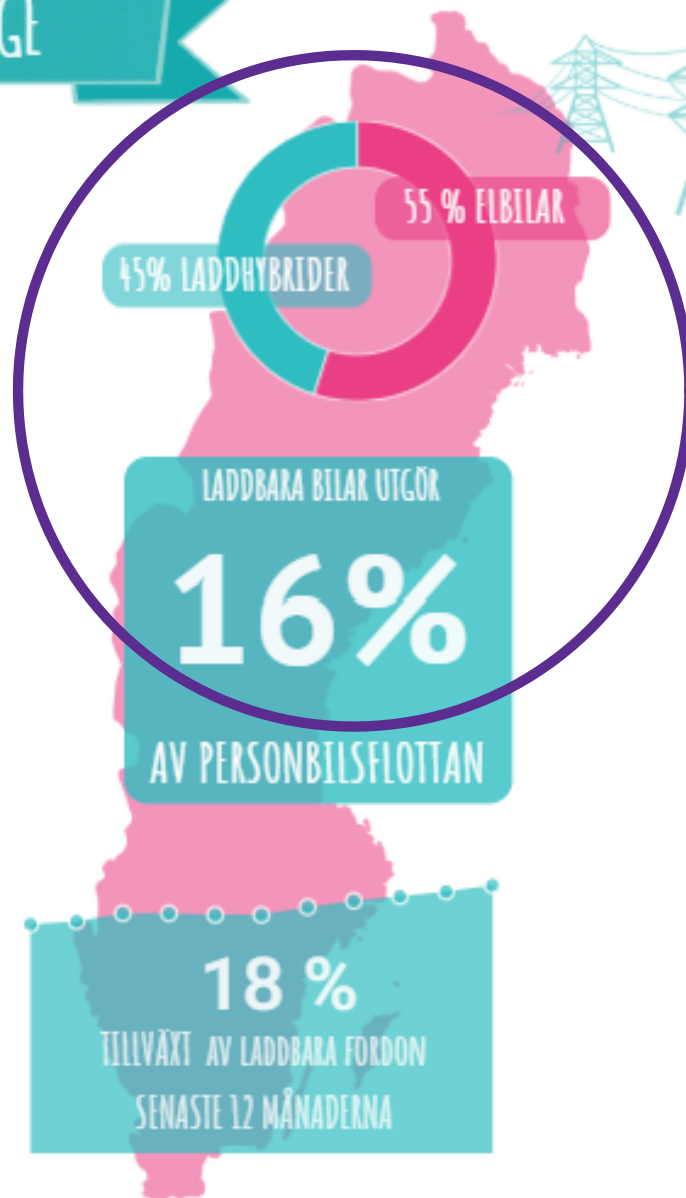
MOTORCYKLAR



1 889

Tunga lastbilar

> 4,25 TON



Behov av publik laddinfrastruktur



... ELBILAR SOM T.EX. SKULLE
KUNNA ANVÄNDAS FÖR ATT
BALANSERA ELSYSTEMET

22 470

MWh BATTERIKAPACITET



9 096

PUBLIKA LADDSTATIONER

58 565

LADDPUNKTER, VARAV

10 848

UTTAG MED SNABBLADDNING

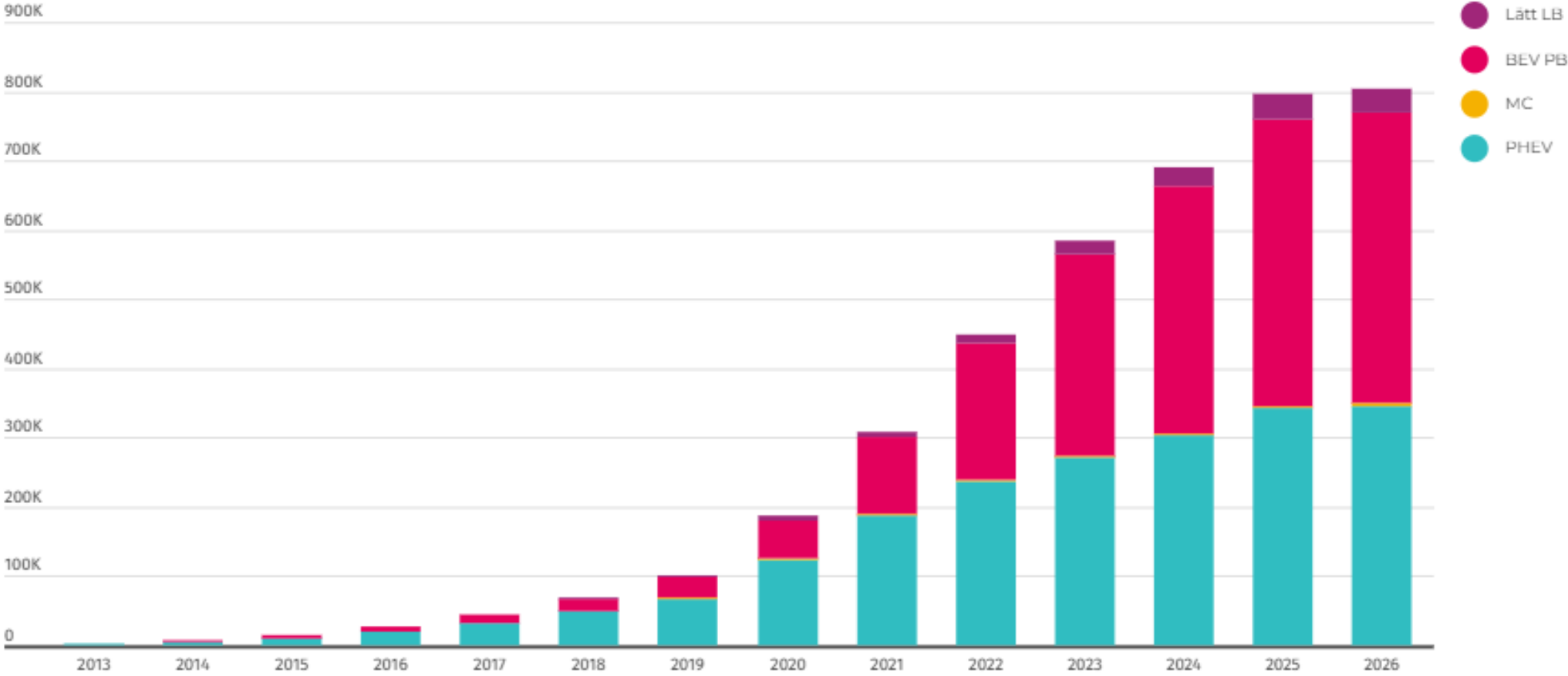
DC

VILL DU VETA MER?

BESTÄLL FÖRDRJUPAD STATISTIK HÄR:
[POWERCIRCLE.ORG/ELBILSSTATISTIK](https://powercircle.org/elbilsstatistik)

POWER CIRCLE
Electricity for sustainable energy

Laddbara bilar i Sverige 2013 - 2025



Invigning 12 maj 2023



Emmaboda-modellen

Kommunen tar ansvar &
katalyserar utvecklingen

Ambition likt bredband
– 100% täckning

De första Invigdes 230512

Offentliga platser
15 på plats + 21 nya beviljade



Mörbylånga-modellen

- Kommunen stimulerar företag & föreningar med information och möjligheter till stöd
- Södra Ölands Pastorat 8 laddstationer på plats + 2 nya med stöd på gång



Lessebo-modellen

- Kommunen tar ansvar vid stationer/hubbar
- Lessebo, Hovmantorp & Skruv
- Fler ställen såsom Coop Lessebo, Kosta Hotell och Lodge

ZOE



Tingsryds-modellen

- Snabbladdning 180 kW inkl. batterilager
- Behöver endast 63A nätanslutning
- Flera intäkter
 - Laddstation
 - Effektbalansering
 - Elarbitrage
 - Stödtjänster
- På flera orter i kommunen
Tingsryd (2 platser) , Urshult (1 plats)
Konga (1 plats), Väckelsång (2 platser),
Rävemåla (1 plats)

Klimatklivet sammanställning beviljat stöd 2015 - 2024

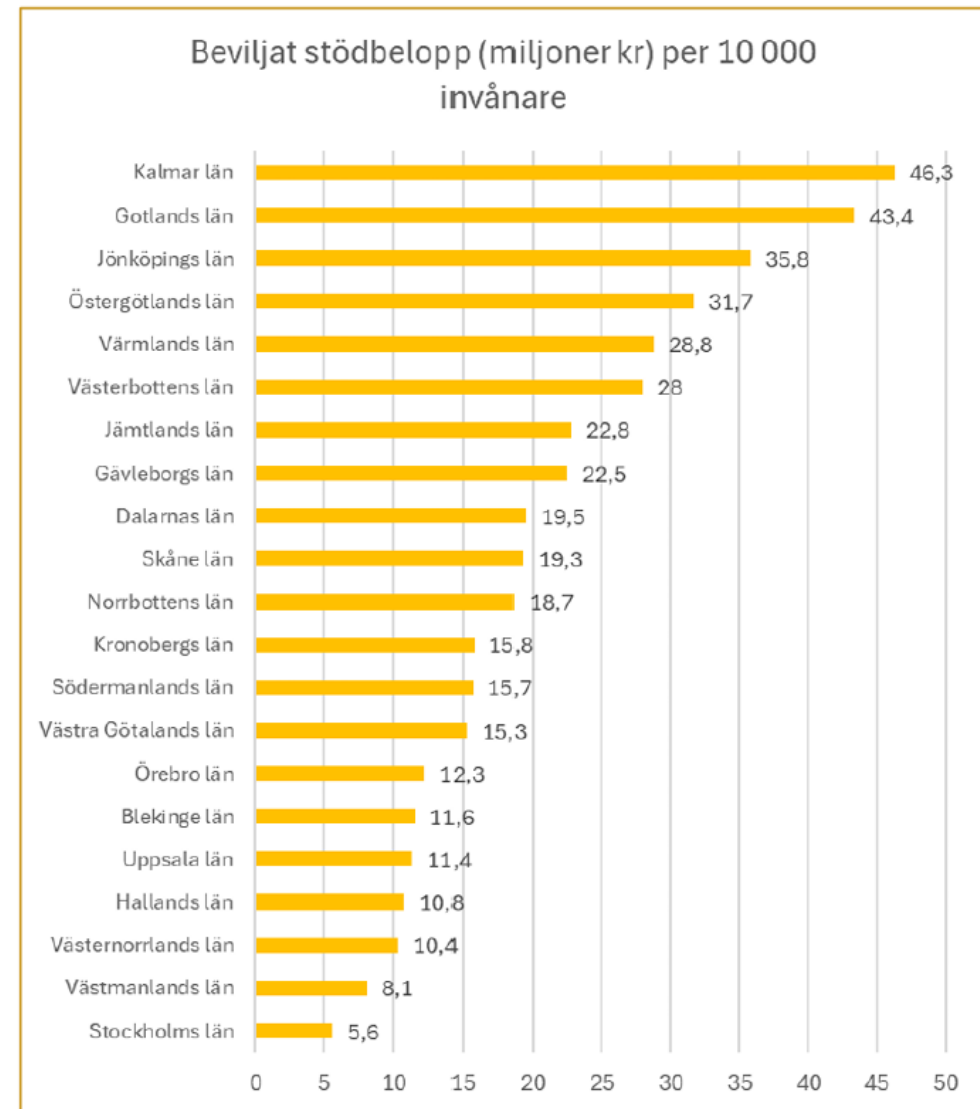
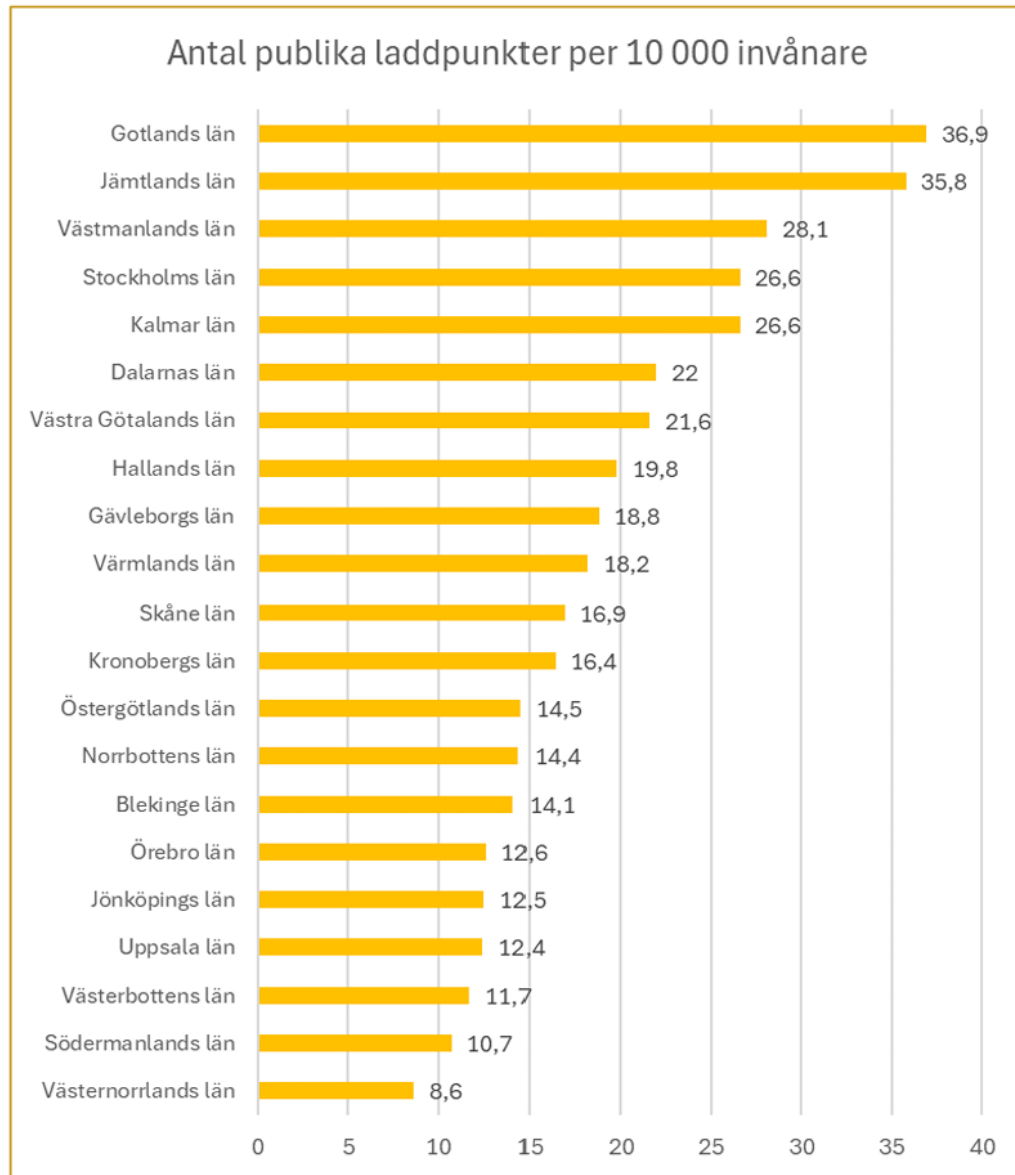


Diagram 6: Beviljat stödbelopp (miljoner kronor) per 10 000 invånare och län. Resultat från 2015 till och med 2024. Åtgärds kategorin Ladda bilen ingår inte.

Anbud för publik laddinfrastruktur kan enbart lämnas under de ansökningsomgångar som är öppna 13–30 april och 19 oktober–6 november 2026.



Laddinfrastruktur

[Klimatklivet](#)

13 – 30 april 2026:

Endast stöd för publik laddning för personbilar 10 – 50 kW (normalladdning), minst 2 kW vid lastbalansering.
Minst 4 laddpunkter.

Upp till 50% stöd.

Högst 25 anbud/anbudsgivare/organisationsnummer.

Ett anbud = en laddstation som samlar laddpunkter på samma ställe där en aktör ansvarar för driften.

Konkurrensbelopp = Stödbelopp/ (antal laddpunkter * effekt)

Ladda bilen

Granskad: 26 mars 2025

Ladda bilen är bidraget som gör det möjligt att satsa på laddstationer vid bostäder och arbetsplatser. Bidraget kan sökas av **bostadsrättsföreningar, företag och andra organisationer som vill erbjuda laddning för elfordon för boende och anställda.**

Vem får söka?

Bostadsrättsföreningar, organisationer och företag.

Vad kan jag söka för?

Installation av laddstation för elbilar avsedda för boende eller anställda.

Ansökningsperiod

Alltid öppet, inga särskilda ansökningsperioder.

Bidraget betalas ut i form av ett engångsbelopp på upp till 50 procent av de bidragsberättigade kostnaderna. Högst 15 000 kronor per laddpunkt kan betalas ut.

Exempel

- 1 laddare för 35 000 kronor = bidrag på 15 000 kronor (maxbelopp).
- 1 laddare för 10 000 kronor = bidrag på 5 000 kr (50 procent av kostnaden).

[Ladda bilen](#)

Energimyndigheten

Regionala elektrifieringspiloter för tunga transporter

Programmet Regionala elektrifieringspiloter för tunga transporter är en satsning som ska påskynda utbyggnaden av laddinfrastruktur och tankinfrastruktur för vätgas i Sverige.

Utlysning 2026 – Lastning och lossning

Tunga fordon

Specifika platser (lastning och lossning; lagerverksamheter, depåer mm)

Deadline 5 maj

[Regionala elektrifieringspiloter för tunga transporter](#)

Ladda Landsbygden

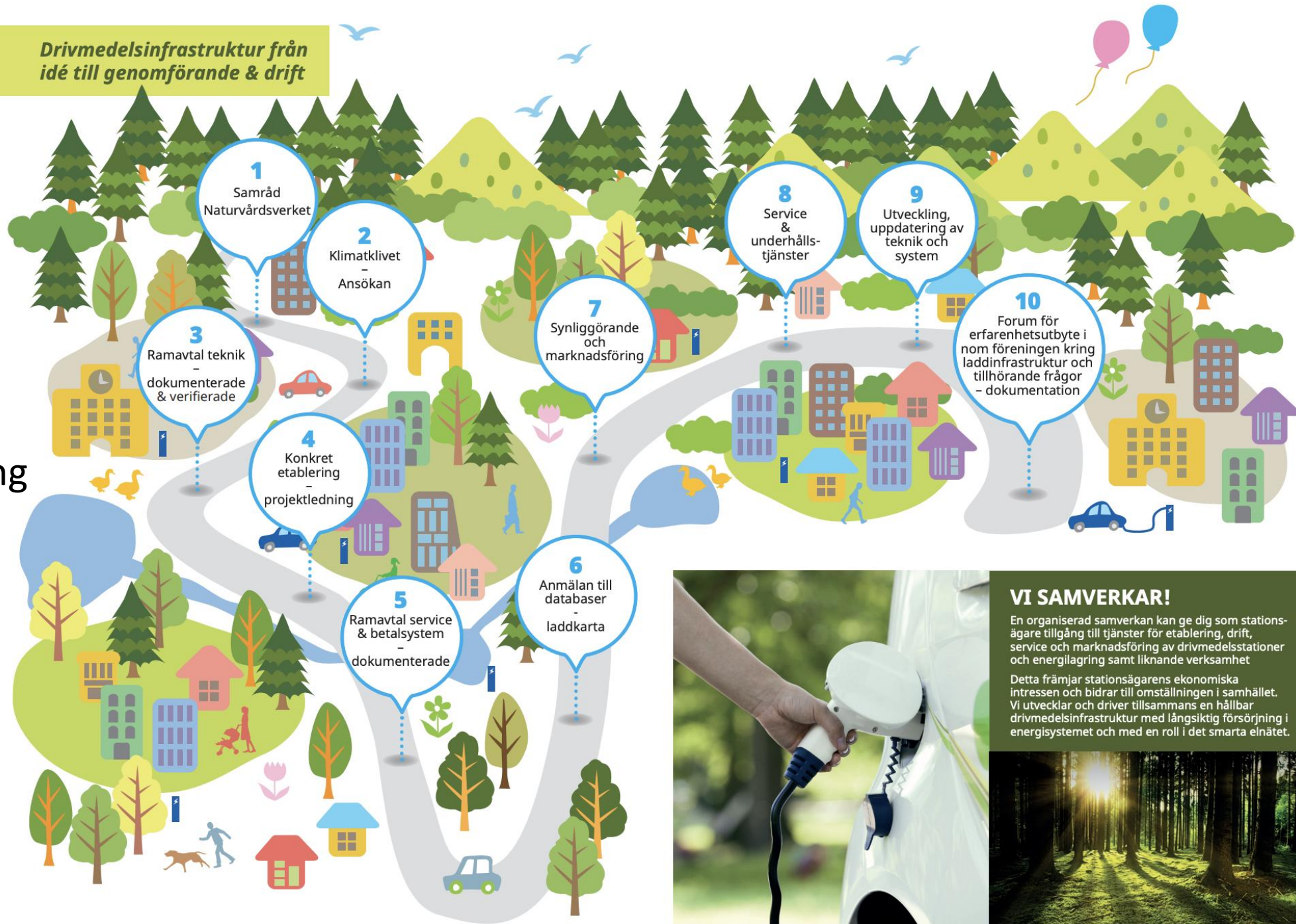
Utfall 2023-2025 och strategi framåt

- Budget 1 050 000 varav 500 000 från Region Kalmar län
- Klimatklivetstöd – 60 beviljade stationer med ca 31 000 000 kr i stöd.
- En uppväxling av kommunernas pengar på ca 60 ggr
- Samverkansföreningen Clean Infra är bildad för att ta tillvara erfarenheterna inom Ladda Landsbygden och föra utvecklingen in i framtiden.

Häng med på resan som kommun och stationsägare!

Det lönar sig att samverka och att arbeta tillsammans!

Drivmedelsinfrastruktur från idé till genomförande & drift



Många steg...

Clean Infra
Ekonomisk förening

ger
expertstöd &
projektledning
vid genomförande

